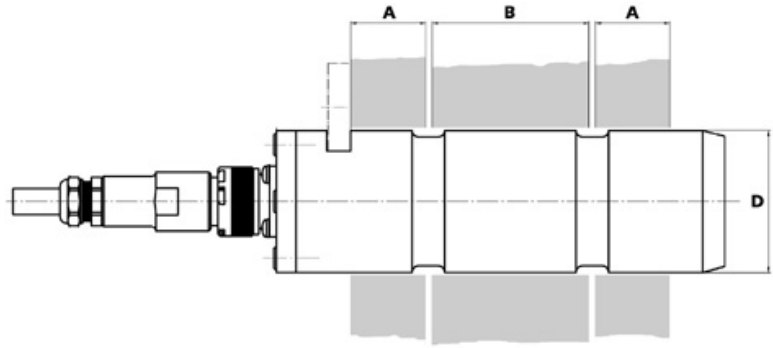


Messachse MA

Electronic Control Systems:Sensoren:Kraftsensoren

Produktbeschreibung	
Typ	MA
Beschreibung	Messachse für Scherkraftmessung an Hebezeugen
Produktbeschreibung	Messachsen dienen zur Messung statischer und dynamischer Scherkräfte in verschiedenen Anwendungsbereichen. Unsere Messachsen zeichnen sich aus durch: - hohe Genauigkeit - extrem hohe Überlastbarkeit und Dauerfestigkeit - einfachen, direkten Einbau - integrierten Meßverstärker - sehr gutes Preis-/Leistungsverhältnis
Bestell-Nr.	auf Anfrage
Technische Daten	
Betriebsspannung	10 ... 36 V DC
Stromaufnahme	ca. 30 mA
Messbereich	Ausführungen von 1 t bis 300 t
Überlastgrenze	200 %
Signalausgang	4...20 mA oder 2,5 ... 7,5 VDC
Klassengenauigkeit	1
TK Nullpunkt	±0,3% / 10K
TK Spanne	±0,5% / 10K
Linearität	1 %
Elektrischer Anschluss	Stecker
Einbaulage	beliebig
Umgebungsbedingungen	
Betriebstemperatur	-25 ... +75°C
Lagertemperatur	-35 ... +80°C
Schutzart	IP 65 (IP67 optional)
Seewasserbeständigkeit	auf Anfrage
Zubehör	
Optionen	Sonderausführung seewasserfest Sonderausführung erweiterter Temperaturbereich -50 ... +85°C
Zeichnung	



Last / load	A (mm)	B (mm)	D (mm)
von / from 1,0 t ...	12	30	25
bis / up to ... 300 t	55	160	240

andere Abmessungen und Lastbereiche auf Anfrage