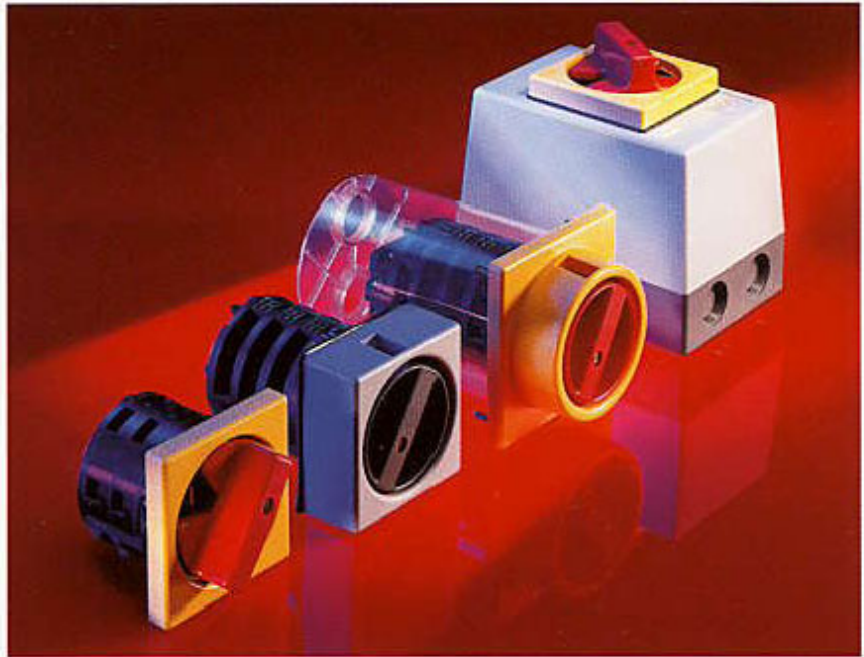


# Motoprotecteurs M16 – 20A Interrupteurs principaux S25 – 25A



**DISA AG Sarnen**  
**Kägswilerstrasse 33**  
**CH-6060 Sarnen**  
**Tel. 041 666 70 50**  
**Fax 041 666 70 49**  
[info@disa.ch](mailto:info@disa.ch)  
[www.disa.ch](http://www.disa.ch)

## Motoprotecteurs M16 – 20A / Interrupteurs principaux S25 – 25A

### Exemple d'exécution



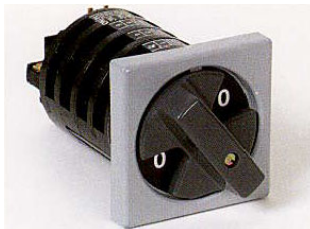
#### **Type M 1611 KV 6.3 T2**

Motoprotecteurs, 2 pôles,  
1 pôle avec protection thermique



#### **Type M 1620 QV 2.5 T2 A1 P**

Motoprotecteurs, 2 pôles, protection  
thermique, déclenchement par courant de  
travail, IP54



#### **Type M 1630 FV 12.5 T1 M H3 U5 N Z**

Motoprotecteurs, 3 pôles,  
protection thermique / magnétique, contact  
auxiliaire, déclenchement de sous-tension,  
borne pour conducteurs neutre et contact  
central



#### **Type S 2503 BR**

Interrupteur principal avec cache bornes



#### **Type M 1630 EV 2.5 T2 M H3 U4 N**

Motoprotecteurs, 3 pôles,  
protection thermique / magnétique de tous  
les pôles, contact auxiliaire,  
déclenchement de sous-tension, borne  
pour conducteurs neutre

#### **M16-RSQ**

Capot de protection contre la poussière, y  
compris plaque frontale jaune et manette  
de commande rouge, avec joint  
caoutchouc



#### **Type M1630 BV 4.0 T2**

Interrupteur principale, 3pôles, protection  
thermique de tous les pôles

#### **M16-GEHP**

Boîtier plastique IP54

### Description brièvement

Les interrupteurs compacts DISA sont  
livrables en tant que motoprotecteurs,  
interrupteurs principaux, interrupteurs  
d'arrêt d'urgence.

Les motoprotecteurs **DISA M16** sont  
des interrupteurs compacts avec  
déclencheurs thermiques intégrés,  
avec ou sans déclenchement  
électromagnétique instantané.

Les interrupteurs principaux **DISA  
S25** sont des interrupteurs compacts  
sans déclenchement  
électromagnétique instantané intégré.

Les caractéristiques électrique sont  
un courant nominal de 20A modèle  
M16, reps. 25A pour le Modèle S25  
400V~.

14 plages de réglage de 0.063A à  
20A sont disponibles.

Tous les modèles d'interrupteurs sont  
livrables en 4 exécutions frontales  
différentes:

Exécution frontale plate-plaque  
frontale gris clair avec commande  
rotative gris foncé ou plaque frontale  
jaune avec commande rotative rouge.

Collerette de protection – couleurs  
identiques à celles de l'exécution  
plate frontale.

La collerette de protection permet  
d'éviter toute manœuvre intempesive  
de la commande rotative et on peut  
monté jusqu'à trois cadenas.

**Raccordements des interrupteurs**



Commande rotative, réglage axial, position de commutation visible de loin, gris foncé ou rouge

|     |                             |        |
|-----|-----------------------------|--------|
| 1 0 | Plaque d'affichage standard | 1 0    |
| 0 1 | sur demande sans supplément | off on |

Plaque frontale ou collerette de protection, gris clair ou jaune

Déclenchement de sous-tension\* ou déclenchement par courant de travail

Borne pour conducteur neutre\*

Contacts auxiliaires\*  
6A, 230V ~ 4A, 400V ~

Sorties 6  
Bornes principales 5

Borne centrale\* W 6

Sorties 4  
Bornes principales 3  
Borne centrale\* V 4

Sorties 2  
Bornes principales 1  
Borne centrale\* U 2

Borne pour conducteur de terre

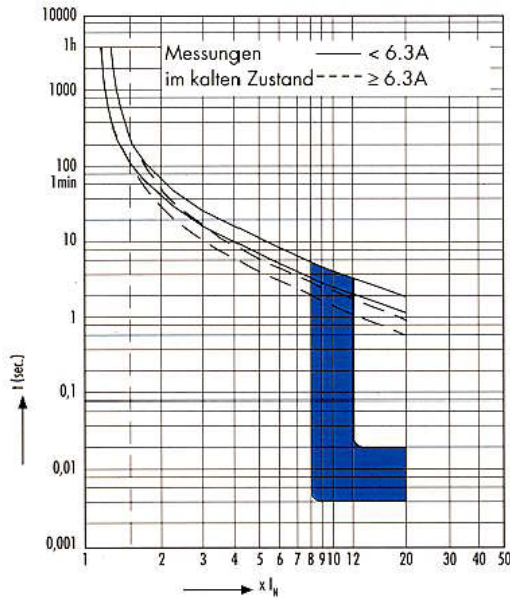
Collerette, jaune ou gris clair, pour le montage de 3 cadenas au maximum

Protection de la façade: IP40 resp. IP 54\* par joint caoutchouc supplémentaire (protection contre les projections d'eau)

\*Équipement optionnel, livrable moyennant supplément

## Caractéristiques électriques

### Caractéristiques de déclenchement



mesures en état froid

### Caractéristiques électriques

< 6.3A Déclencheur lents  
 > 6.3A Déclencheur rapides

Des déclencheurs à action lente sont disponibles sur demande pour les plages à partir de 9.0A à 16.0A.

20A / 690V  
 25A / 690V

Catégorie d'utilisation AC 3 sans discontacteur

Longévité mécanique

50'000 commutations

Intensité de mise hors circuit cos  $\phi$  0.7, 500V

500A

Temps de mise hors circuit en cas de court-circuit

< 15 ms

Etalonnage M16 à

20°

Contacts auxiliaires

6A / 230V~, 4A / 400V~

Nombre de pôle

1 à 3-pôles, indépendamment des équipements supplémentaires

Bornes de raccordement

max. 2x6mm<sup>2</sup>

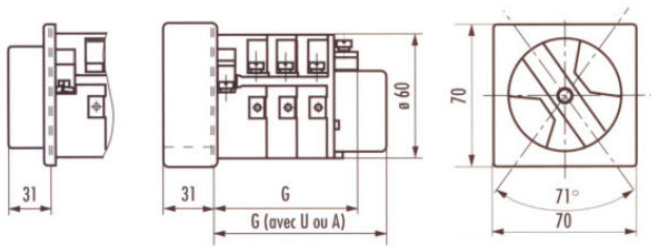
### Poids des modèles d'interrupteurs

|                                 |      |
|---------------------------------|------|
| S2502 FV                        | 200g |
| S2502 KV                        | 210g |
| S2503 FV                        | 250g |
| M1630 FV 4.0                    | 260g |
| M1630 FV 4.0M                   | 290g |
| M1630 FV 4.0M avec H1m H2 ou H3 | 320g |
| M1630 FV 4.0M avec H1, U1 ou A1 | 385g |

### Fusible

| Plage de réglage en A<br>Utiliser la plage supérieure pour les commandes | M16 sans déclenchement magn. instantané<br>Fusible                     | M16 avec déclenchement magn. instantané<br>Fusible à 230/400V~ a.c. 690V~ a.c. |
|--|--|--|
| 0.063 – 0.1 T2M  | livrables uniquement avec déclenchement rapide magnétique et thermique | Aucun fusible n'est pas nécessaire   |
| 0.1 – 0.16 T2M   |  | Domaines exempts de courts-circuits  |
| 0.16 – 0.25 T2M  |  | 25A gG   |
| 0.25 – 0.4 T2M   |  | 25A gG   |
| 0.4 – 0.63 T2  | 2A gG  | 25A gG   |
| 0.63 – 1.0 T2  | 4A gG  | 25A gG   |
| 1.0 – 1.6 T2   | 6A gG  | 25A gG   |
| 1.6 – 2.5 T2   | 10A gG   | 25A gG   |
| 2.5 – 4.0 T2   | 10A gG   | 25A gG   |
| 4.0 – 6.3 T2   | 16A gG   | 25A gG   |
| 6.3 – 9.0 T1 (T2)  | 20A gG   | 25A gG   |
| 9.0 – 12.5 T1 (T2)   | 20A gG   | 25A gG   |
| 12.5 – 16.0 T1 (T2)  | 25A gG   | 25A gG   |
| 16.0 – 20.0 T1   | 35A gG   | 35A gG   |

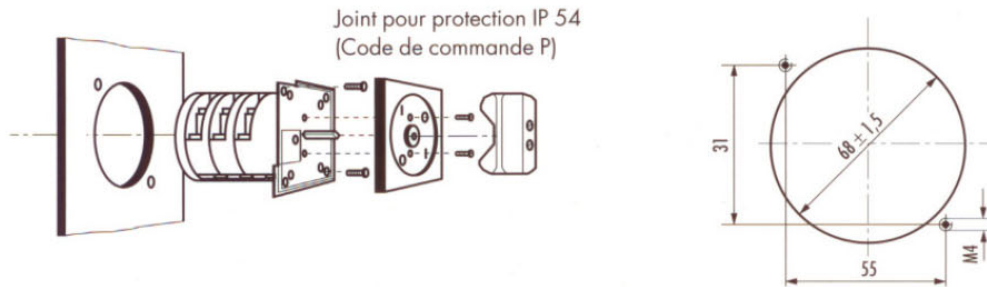
## Dimensions, montage



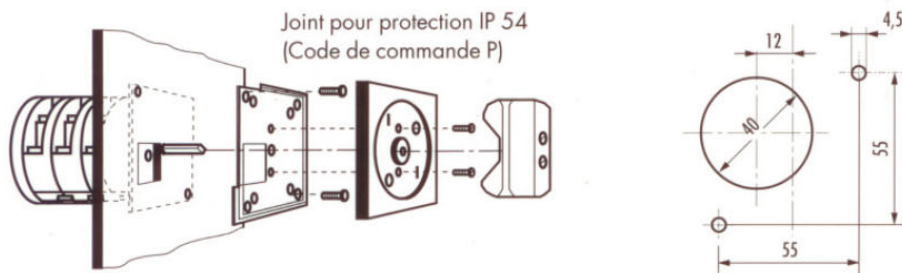
### Modèle de base et équipements complémentaires

| Mod. de base | contacts auxiliaires | Déclenchement de sous-tension ou par courant de travail | G (mm) |        |        |
|--------------|----------------------|---|--------|--------|--------|
|              |                      |   | 1 pôle | 2 pôle | 3 pôle |
| *            |                      |   | 43     | 58     | 73     |
| *            | *                    | *   | 56     | 71     | 86     |
| *            | *                    | *   | 67     | 82     | 97     |
| *            |                      | *   | 54     | 69     | 84     |

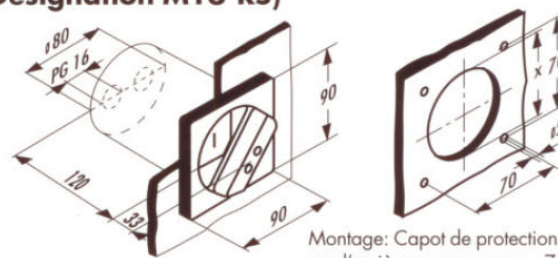
### Montage par l'avant (V)



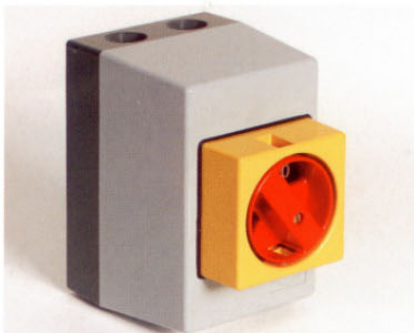
### Montage par l'arrière (R)



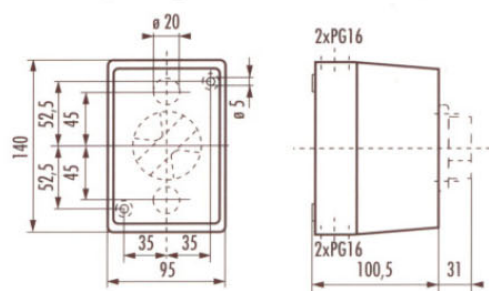
### Capot de protection contre la poussière (Désignation M16-RS)



Montage: Capot de protection contre la poussière  
par l'arrière:  $\varnothing$  perçage  $x = 75$   
par l'avant:  $\varnothing$  perçage  $x = 82$



### Boîtier (Désignation M16-GEH)



**Référence**
**M1630 F V 12.5 T1 M U61 H1 PNZ**

| Motoprotecteur |                                |  | Interrupteurs principaux 25A |  |
|----------------|--------------------------------|--|------------------------------|--|
| Pôles          | Prot. therm. de tous les pôles | Prot. Therm pour 1 pôle<br>2ème pôle pour conducteur neutre. | Pôles                        | Sans déclenchement magnétique instantané |
| 1              | M1610                          | -  | 1                            | S2501                                    |
| 2              | M1620                          | M1611  | 2                            | S2502                                    |
| 3              | M1630                          | -  | 3                            | S2503                                    |

| Plaque frontale / prise / couleurs |               |     |               |    |    |               |     |               |   |              |                               |
|------------------------------------|---------------|-----|---------------|----|----|---------------|-----|---------------|---|--------------|-------------------------------|
| Code cde                           | Plaque façade |     | Plaque façade |    |    | coloris prise |     | verrouillable |   | Cache bornes | Equipement suppl.             |
|                                    | plate         | hau | gr            | ja | gr | ro            | mar | ar.           |   |              |                               |
| E                                  |               |     |               |    |    |               |     |               |   |              | sans plaque frontale et prise |
| F                                  | *             |     | *             |    | *  |               |     |               |   |              | Plaque frontale, plate        |
| K                                  |               | *   | *             |    | *  |               |     | *             | * |              | Collerette de protection      |
| Q                                  | *             |     |               | *  |    | *             |     |               |   |              |                               |
| D                                  |               | *   | *             |    | *  |               |     | *             | * | *            | verrouillable                 |
| B                                  |               | *   |               | *  |    | *             |     | *             | * | *            | verrouillable                 |

| Montage     |                    |
|-------------|--------------------|
| Code de cde | Système de montage |
| V           | par l'avant        |
| R           | par l'arrière      |

| Plage de réglage |        |            | ne spécifier que la plage supérieure à la commande |       |             |
|------------------|--------|------------|--|-------|-------------|
| 0.063            | - 0.1  | 0.4 - 0.63 | 0.63   | - 1.0 | 4.0 - 6.3   |
| 0.1              | - 0.16 | 0.1 - 1.6  | 0.1  | - 1.6 | 6.3 - 9.0   |
| 0.16             | - 0.25 | 1.6 - 2.5  | 1.6  | - 2.5 | 9.0 - 12.5  |
| 0.25             | - 0.4  | 2.5 - 4.0  | 2.5  | - 4.0 | 12.5 - 16.0 |
|                  |        |            |  |       | 16.0 - 20.0 |

| Caractéristiques thermiques |   |
|-----------------------------|---|
| Code de cde                 | Caractéristiques thermiques                               |
| T2                          | (lent) jusqu'à 6.3A en standard (sur demande jusqu'à 16A) |
| T1                          | (rapide) à partir de 9A en standard                       |

**Déclenchement magnétique instantané**

| Equipements supplémentaires   |           |       |                                      |           |       |
|-------------------------------|-----------|-------|--------------------------------------|-----------|-------|
| Déclenchement de sous-tension |           |       | Déclenchement par courant de travail |           |       |
| Code commande                 |           |       | Code commande                        |           |       |
| Volts                         | 50 Hz     | 60 Hz | Volts                                | 50 Hz     | 60 Hz |
| 110                           | <b>U1</b> | U61   | 110                                  | <b>A1</b> | A61   |
| 230                           | <b>U2</b> | U62   | 230                                  | <b>A2</b> | A62   |
| 240                           | <b>U3</b> | U63   | 240                                  | <b>A3</b> | A63   |
| 400                           | <b>U4</b> | U64   | 400                                  | <b>A4</b> | A64   |

| Contacts auxiliaires |                        |
|----------------------|------------------------|
| Code de commande     | Contacts / disposition |
| H3                   | 13  14 N.O.            |
|                      | 21  22 N.C.            |
| H1                   | 13  14 N.O.            |
|                      | 23  24 N.O.            |
| H2                   | 11  12 N.C.            |
|                      | 21  22 N.C.            |

| Equipements supplémentaires |                              |
|-----------------------------|------------------------------|
| Code de commande            | Equipements supplémentaires  |
| P                           | Protection IP 54             |
| N                           | Borne pour conducteur neutre |
| Z                           | Contact central              |